



寒假想想國



# 2025寒假想想國 不過夜營隊

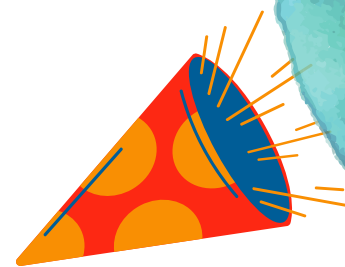
五大主題，給孩子一個暖暖的寒假生活

讓孩子在營隊中享受豐富的課程、好玩的社團跟友善熱情的對待。

2024/10/15 (二)

上午九點

開放線上報名



勇闖機關島



數學想想



科學萬花筒



手繪旅行趣



大台北尋寶記



# 寒假想想國 目錄一覽



## 1. 梯次總表

- ★ 台北松隆教室 ②
- ★ 台北台大教室 ②
- ★ 桃園教室 ②
- ★ 台中教室 ③
- ★ 高雄教室 ③

## 2. 報名及優惠相關事項

④

## 3. 五大主題及營隊作息介紹

🎲 數學想想營 ⑤

🗺️ 大台北尋寶記 ⑦

🏝️ 勇闖機關島 ⑦

🔬 科學萬花筒 ⑧

🎨 手繪旅行趣 ⑧

## 4. 退費辦法及活動洽詢方式

⑨

# 梯次總表1

## 台北．松隆教室

台北市信義區松隆路102號3樓  
洽詢電話：02-2749-1145

1/21 (二) ~ 1/24 (五)

數學想想營

一年級 ~ 四年級  
共開4班，每班上限8-12人

7,300 元  
(教材費另繳：1,000元)

2/03 (一) ~ 2/07 (五)

數學想想營

二、三、四、五年級  
共開4班，每班上限8-12人

8,500 元  
(教材費另繳：1,000元)

## 台北．台大教室

台北市羅斯福路3段277號7樓  
洽詢電話：  
02-2367-0151 # 131

1/21 (二) ~ 1/24 (五)

大台北尋寶記

一年級 ~ 四年級  
總招生人數36人

7,300 元

2/03 (一) ~ 2/07 (五)

勇闖機關島

一年級 ~ 四年級  
總招生人數32人

8,500 元

## 桃園教室

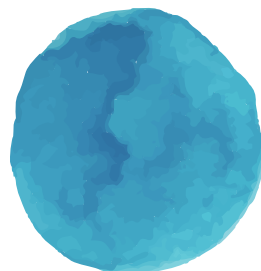
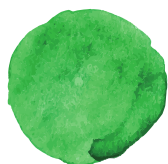
桃園市桃園區中埔一街86號2樓  
洽詢電話：03-215-0019

1/21 (二) ~ 1/24 (五)

數學想想營

一年級 ~ 三年級  
共開3班，每班上限12人

7,300 元  
(教材費另繳：1,000元)





## 梯次總表2

### 台中教室

台中市西區美村路一段30號3樓  
洽詢電話：04-2326-3170

1/21 (二) ~ 1/24 (五)

數學想想營

一年級 ~ 五年級  
共開5班，每班上限12人

7,300 元  
(教材費另繳：1,000元)

2/03 (一) ~ 2/07 (五)

科學萬花筒

一年級 ~ 六年級  
總招生人數30人

8,500 元

### 高雄教室

高雄市苓雅區中正一路249號4樓  
洽詢電話：07-7260-998

1/21 (二) ~ 1/24 (五)

數學想想營

一年級 ~ 五年級  
共開5班，每班上限12人

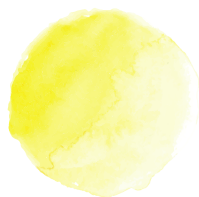
7,300 元  
(教材費另繳：1,000元)

2/03 (一) ~ 2/07 (五)

手繪旅行趣

二年級 ~ 六年級  
總招生人數24人

8,500 元  
(含塊狀水彩、畫筆、畫冊)





**A**

## 報名方式

2024 / 10 / 15 (二) 9:00 起開放線上報名

(貼心提醒：可提早註冊為報名平台會員，填寫家庭成員的「子資料」，以節省報名時間。)

消息網址：<https://maththink.pse.is/6gytdf>

前往報名平台註冊成為會員：<https://living.hef.org.tw/>

**B**

## 數學想想營的教材

數學想想營使用之繪本教材課本，一到三年級有三本，四到五年級有兩本，營隊特惠價1000元。

自備教材者則只需繳交課程活動費用，請務必確認教材為《數學想想》**下學期**：一到三年級各5本、四年級共3本、五年級共2本。

註：為降低家長負擔，營隊僅使用部分數想課本，並非完整學期份量，亦不含親子互動指引；學員日後欲購買齊全可另享優惠。

**C**

## 同一個活動主題，可以報名兩個梯次嗎？

活動名稱相同之主題，課程內容皆相同，請擇一梯次參加即可。

**01**

### 早鳥

2024/11/23 (六) 前報名並完成繳費享早鳥優惠 500 元

※ 四天營隊優惠折 300 元

**02**

### 團報

桃園、高雄地區限定：三人團報贈送教材

# 數學想想營



沒參加過的人很難體會

「世界上竟然有這麼好玩的營隊，還是數學！」

在數想營，孩子們一開始便能享受到一個安心與開心的序幕，並且在接下來的日子裡玩得不亦樂乎。

這個讓孩子直呼「最有趣」的營隊，採用《數學想想》教材，是國內唯一繪本式的數學教材，且備受體制內校長老師推崇為「最符合108課綱素養教學」，搭配互動式的對話教學，讓孩子擺脫不求甚解的學習方式。



## 營隊課程單元介紹

### 一年級

體與面、分分合合、減法的意思/計算、星期幾、哪個比較大、我是第幾個、怎麼減、來寫密碼信

### 二年級

5 減 3 等於 2、對稱圖形、來買枝仔冰、多少平方公分？、哪一顆蛋比較大、用10當單位、9的乘法、那天開的是什麼花？

### 三年級

等週界問題、 $\_ \times \_ + \_$ 、「除以」的意思、畫盒子、小數點和十分位、1000 的意思、體積的意思、直式乘法(進階)

### 四年級

圓的藍圖、平分除和包含除、有什麼差別？-研究圓柱體、小數與分數、長度單位換算(一)(二)、圖解直式乘法、除了又除(一)(二)

### 五年級

讓它去算,讓我來想、小數乘法的道理、小數除法的道理、三角形面積怎麼算?—從長方形引出來、思索三角形、先乘除後加減-為什麼?、拈(上)

## 營隊地點及日期

### 台北松隆

第一梯 1/21(二)-1/24(五) 一年級 ~ 四年級  
第二梯 2/03(一)-2/07(五) 二、三、四、五年級

### 桃園

1/21(二)-1/24(五) 一年級 ~ 三年級

### 台中

1/21(二)-1/24(五) 一年級 ~ 五年級

### 高雄

1/21(二)-1/24(五) 一年級 ~ 五年級

 [回到目錄列表](#)



# 數學想想營 作息表 (五天)

- ★ 活動時間為 8:50~18:00
- ★ 早上最早可於 8:10 送孩子到營隊
- ★ 下午最早可於 16:30 接孩子 (不參加體育時間)、最晚可於 18:30 接孩子回家。
- ★ 各營隊活動時間及接送時間略有不同，上述為大致規劃，如需營隊詳細作息課表請電洽各教室或參考網頁資訊 [HTTPS://PSE.IS/6GY74](https://pse.is/6gyy74)
- ★ 四天營隊沒有戶外教學

## 第一天      第二天      第三天      第四天      第五天

8:50~9:30	想想劇場	數學想想	數學想想	數學想想	戶外行前課
9:40~10:20	各班相見歡				
10:20~10:40	早點心時間				戶外教學日 及 家長懇親座談 15:30~17:00
10:40~12:10	數學想想	數學想想	數學想想	數學想想	
12:10~13:00	午餐與遊戲				
13:00~14:10	午休時間				
14:30~16:00	數學想想	科學性社團	想想遊藝場	想想探險家	
16:00~16:30	午點心時間				
16:30~17:40	體育時間				
17:40~18:00	靜態活動 / 放學回家囉!				

一座城市的偉大，不是來自於建設的多寡；而是，來自於歷史文化的豐厚程度。

一百年來，台北市人口數從8萬人增加到250萬人，高樓取代了農地，四通八達的馬路取代了田間的小河及溝渠。從台北城到台北市，生活在台北的人，經歷過哪些改變時代的事物？

今年寒假，歡迎孩子們一起來，把台北當成我們的大尋寶場，尋找前人遺落的珍寶。要成為專業的尋寶人，除了會解謎，還要會看地圖、畫地圖、要知道自己在哪裡，還要知道陷阱是什麼。



活動的最後，我們還會帶大家設計藏寶圖，和其他組的孩子，來個尋寶大對決！

邀請喜歡解謎、尋寶、旅行及歷史的孩子們，一起來參加這場城市尋寶之旅！

 [回到目錄列表](#)

台大教室限定

## 大台北 尋寶記



營隊地點及日期

台北台大  
1/21(二) ~ 1/24(五)  
一年級~四年級

## 勇闖 機關島

台大教室限定

 營隊地點及日期

台北台大  
2/03(一) ~ 2/07(五)  
一年級~四年級

這是一個無固定材料包，陪孩子思索科學原理後，讓孩子自行發展、設計連動機關的營隊。許多生活物品，都有科學小知識：扭蛋機、硬幣分類器、動力車…這些看似簡單的物品，要想懂背後的道理可沒那麼容易。製作連動機關時，骨牌怎麼堆疊比較穩、纜車配重要如何拿捏，斜度要如何掌握，才能精準的撞到目標物？這些，都是我們要和孩子研究討論的題目。

讓東西動起來，本身就是動人的一幕！我們將帶領孩子透過親手製作和改良，去實踐自己的創意，無論是「彈珠下樓梯」、「硬幣自動篩選機」...等等，最後還會把每個人的創意串連起來，展現另一種團體合作的力量。

準備好你的創意與好奇心了嗎？跟著我們一起勇闖機關島囉！





台中限定

## 科學 萬花筒



每個孩子都有科學腦，用對方法就能激發出來!!  
為什麼站在不同地方的人，  
看到的彩虹都是相同的樣子？  
清澈的水底為什麼比想像中的還要深？  
鏡子世界的影像蘊含了什麼秘密？

寒假經典營隊「科學萬花筒」來了！  
我們將帶著孩子從「靈魂之窗」觀察世界，  
透過故事的引導，讓孩子激發腦內風暴，從科學實驗與闖關，  
將學習落實在生活當中，解開「光」的秘密，還會DIY一台針孔相機喔！

「科學萬花筒」不只帶孩子認識科學知識，而是要增進孩子天生擁有的科學家特質。  
不是帶孩子觀察實驗結果，而是讓孩子保持好奇心去猜想推理。

孩子將會發現，生活小現象蘊含大科學！！



### 營隊地點及日期

台中

2/03(一) ~ 2/07(五)

一年級~六年級



### 回到目錄列表

高雄限定

## 手繪旅行趣



2023年2月帶著色鉛筆，孩子們紀錄了旅行中見到  
英國領事館、入船的大港，旗后燈塔與砲台。

2024年2月，參加手繪的孩子們用水彩畫百年古蹟-  
愛國婦人館、武道館、逍遙園……。

2025年2月手繪旅行趣要前往鳳山，認識更多高雄  
的歷史與古蹟，然後收藏在自製的魔法繪本中。



### 營隊地點及日期

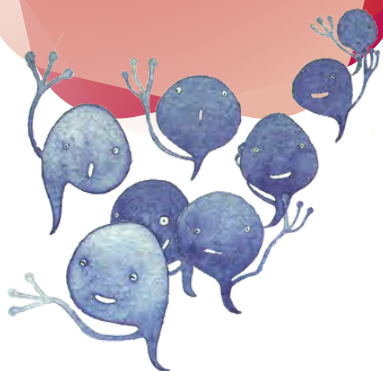
高雄

2/03(一) ~ 2/07(五)

二年級~六年級



## 退費辦法



- 01 繳完費後，至開課日(營隊開始)前兩星期通知取消，九五折退費。
- 02 繳完費後，至開課日(營隊開始)前一星期通知取消，九折退費。
- 03 開課日(營隊開始)前三到七天內通知取消，六折退費。
- 04 開課日(營隊開始)前兩天通知取消，三折退費。
- 05 活動期間退出者恕不退費。
- 06 如遇有不可抗力之情事(如颱風、地震、流行病等，標準依政府公告為準)致停課，將扣除已發生之費用以及未發生但屬於必要之費用，退還餘款。
- 07 信用卡繳費，以信用卡退費。信用卡以外方式繳費者，本會將以匯款方式退費，於要求退費後約一個月內收到。
- 08 主辦單位保留修改、終止、變更活動內容細節及視報名人數決定是否開班之權利。

### ■ 各教室聯繫方式：

台北松隆教室 洽詢電話：02-2749-1145

台北台大教室 洽詢電話：02-2367-0151 # 131

桃園教室 洽詢電話：03-215-0019

台中教室 洽詢電話：04-2326-3170

高雄教室 洽詢電話：07-7260-998

